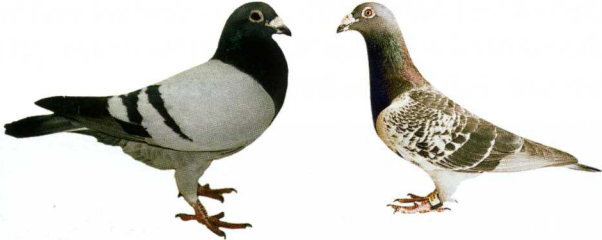


# Brieftaube gefunden?

Safety card • Soforthilfe bei zugeflogenen Brieftauben • Safety card

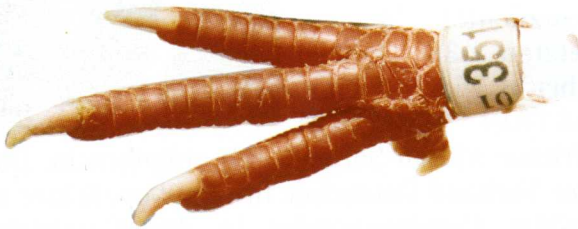
## 1.) Feststellen, ob es sich um eine Brieftaube handelt?

Brieftauben haben grundsätzlich einen Fußring. Flugunfähige Tauben schützen Sie mit einem Wäschekorb oder Ähnlichem.



## 3.) Der Ring

Jede Brieftaube trägt in der Regel einen Ring mit der Telefonnummer des Züchters. Sollte dies nicht der Fall sein, lässt sich über den Fußring ein Vertrauensmann ermitteln, der unmittelbare Hilfe anbieten kann.



## 2.) Erstversorgung

Eine flache Schale in Sichtweite aufstellen und mit Wasser füllen sowie Körner wie Erbsen, Linsen, Bohnen, Sonnenblumenkerne, Mais oder Vogelfutter hinstreuen. Durch die Erstversorgung erholt sich die Taube schnell und fliegt meistens zu ihrem Heimatschlag zurück.



## 4.) Lesen des Ringes

Die Bezeichnung des deutschen Ringes setzt sich wie folgt zusammen (Beispiel):

1. DV = Deutscher Verband
2. 08421 Vereinsnummer (fängt immer mit 0 an)
3. 04 Geburtsjahr der Taube
4. 294 Endnummer (kann ein-, zwei-, drei- oder vierstellig sein)

1.      2.      3.      4.

DV 08421 04 294

## 5.) Vertrauensmann suchen

Über die Internet-Verbindung [www.brieftaube.de](http://www.brieftaube.de) – Button „Verirrte Tauben“ finden Sie eine Kontaktperson in Ihrer Nähe. Dazu geben Sie einfach Ihre Postleitzahl ein.



## 6.) Sonstige Hilfen

Sollte kein Internetanschluss zur Verfügung stehen, können Sie selbstverständlich beim Verband Deutscher Brieftaubenzüchter e.V., Katernberger Str. 115, 45327 Essen, Zugeflogenendienst, Tel.: (02 01) 8 72 24 25, die Telefon-Nummer Ihrer zuständigen Kontaktperson erfragen.



Melden Sie die Tauben an einen der folgenden Züchter:

Hier ein Züchter  
aus unmittelbarer Nähe

oder

Hier der \_\_\_\_\_  
RV Vertrauensmann

Tel.: \_\_\_\_\_

blau + rot  
von der RV auszufüllen

Tel.: \_\_\_\_\_